



ALPACA '21

LA PIEL DE LOS ANDES

100% ADN Peruano

 **KOLORO**
ALPACA & COTTON



INDICE

03• Introducción	41• Falda y pantalón
04• Editorial	42• Ponchos
05• Chompas Mujer	45• Ruanas & Capas
15• Pullover Mujer	40• Chales & Mantas
16• Cuellera y Top	52• Chalinas, Gorros y guantes
17• Alpaca ¿Por que?	58• Calzados
18• Chompas Hombre	61• Carteras
26• Cardigan	63• Aretes
31• Chalecos	65• Hogar (Cojines y tapices)
34• Vestidos	67• Camisetas Hombre
37• Abrigos & Cardigan Largo	

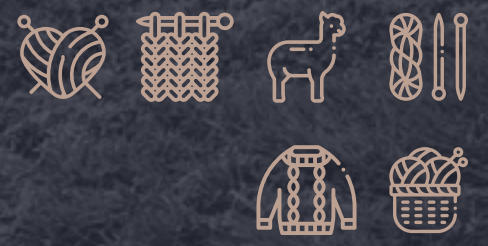


MODA • CALIDAD • SOSTENIBILIDAD

Koloro nació en el 2012 con el propósito de llevar al mundo los valorados textiles peruanos elaborados con las fibras naturales más suaves y exclusivas de cabello de alpaca, baby alpaca y algodón orgánico.

Las prendas transmiten la identidad de la cultura peruana y la riqueza de sus recursos.

En Koloro buscamos tener un impacto social positivo, trabajamos de la mano con comunidades de mujeres textileras, aseguramos el comercio justo en toda la cadena de valor, buscamos el cuidado de la alpaca y rechazamos cualquier forma de maltrato hacia ella.



A LA CONQUISTA INTERNACIONAL

2012

Desde nuestros inicios en el 2012, el buen trabajo realizado en la empresa nos ha permitido obtener varios reconocimientos. Los cuales han sido nuestra primera vitrina para lograr uno de nuestros mas grandes objetivos. Expandirnos, salir a la conquista de mercados internacionales.



2013

Asi iniciamos en Japón, luego de un mes de enviadas nuestras primeras muestras, se hace el primer pedido considerable de prendas.



Para el 2013 con el mercado Japonés más consolidado, la empresa comienza a participar de ferias internacionales con la finalidad de conquistar más mercados. Este se convierte en otro gran logro, con más alegrías y trabajo iniciamos las exportaciones a nuevos mercados como Alemania y Estados Unidos.

2015

En el año 2015, nuestro trabajo sigue dando logros. El esfuerzo de toda la cadena de producción sigue creciendo y haciendose mas sólida. Nuestra presencia en ferias internacionales como misiones comerciales dan nuevamente frutos. Tanto es asi que se logra exportar a los mercados más importantes de la moda como Francia (Paris) e Inglaterra (Londres).



Creemos firmemente en ser un referente de arte del diseño andino para la moda, sostenible y amigable para el planeta. Así lo creían y trabajaban nuestros antepasados y así lo seguiremos haciendo.

— C H ● M P A S —

Chompa tejida en el CITE CCATCCA
en el distrito de Quispicanchi,
Cusco a 3700 metros sobre el nivel del mar.

FUN — COLORS

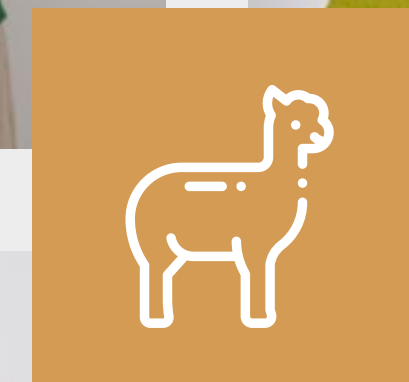


Chompa / Cod TPSW-1001-PK / 100% Alpaca

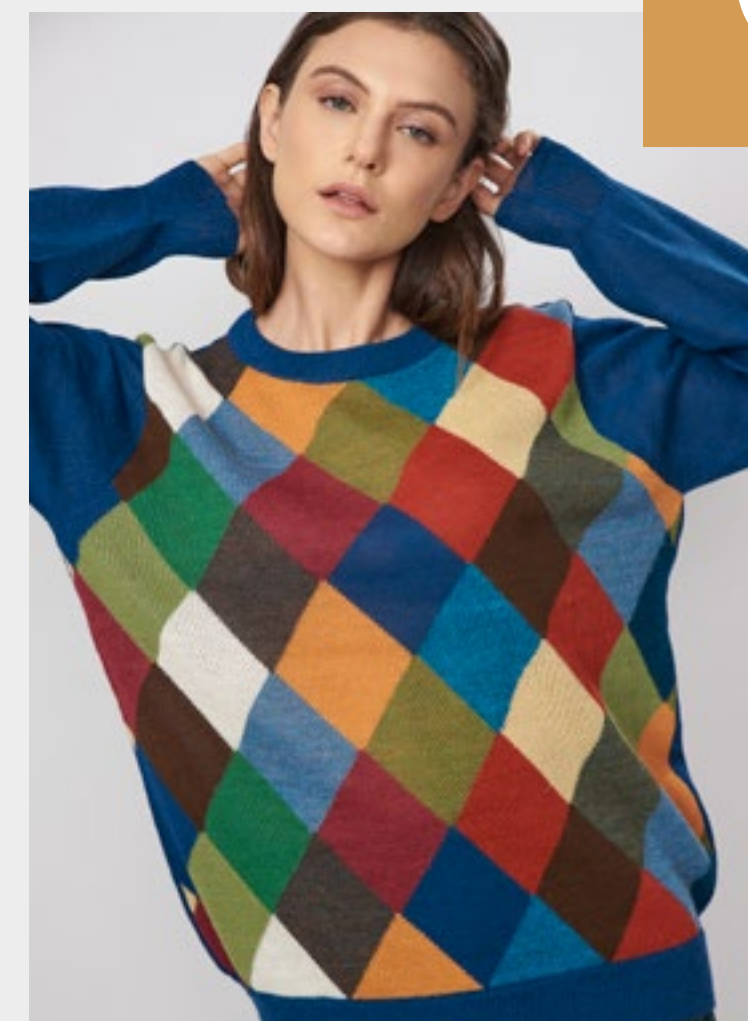
Chompa / Cod TPSW-1293-GR
/ 100% Alpaca



Chompa / Cod TPSW-1162-YE
/ 100% Alpaca



100% ADN Peruano



Chompa / Cod TPSW-1291-BL
/ 100% Alpaca



Chompa / Cod TPSW-1158-RD
/ 100% Alpaca

Chompa / Cod TPSW-0504-WH / 100% Alpaca



Chompa / Cod TPSW-0780-GY / 100% Alpaca



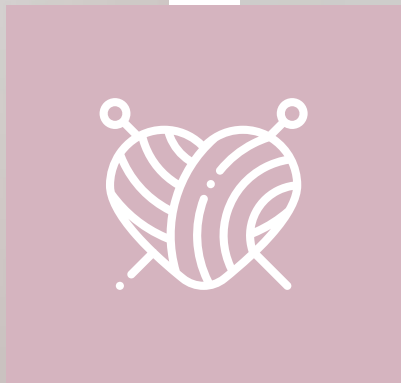
Chompa / Cod TPSW-1256-PK / 100% Alpaca



Chompa / Cod TPSW-0621-BR / 100% Alpaca



La fibra de 100% alpaca es muy escasa y extremadamente fina. Es más fuerte que la fibra de cabra de Angora, más delgada y suave que la lana de cachemira, más lisa que la seda, más suave que el algodón, más cálida que la pluma de ganso o que fibras sintéticas como el goretex.



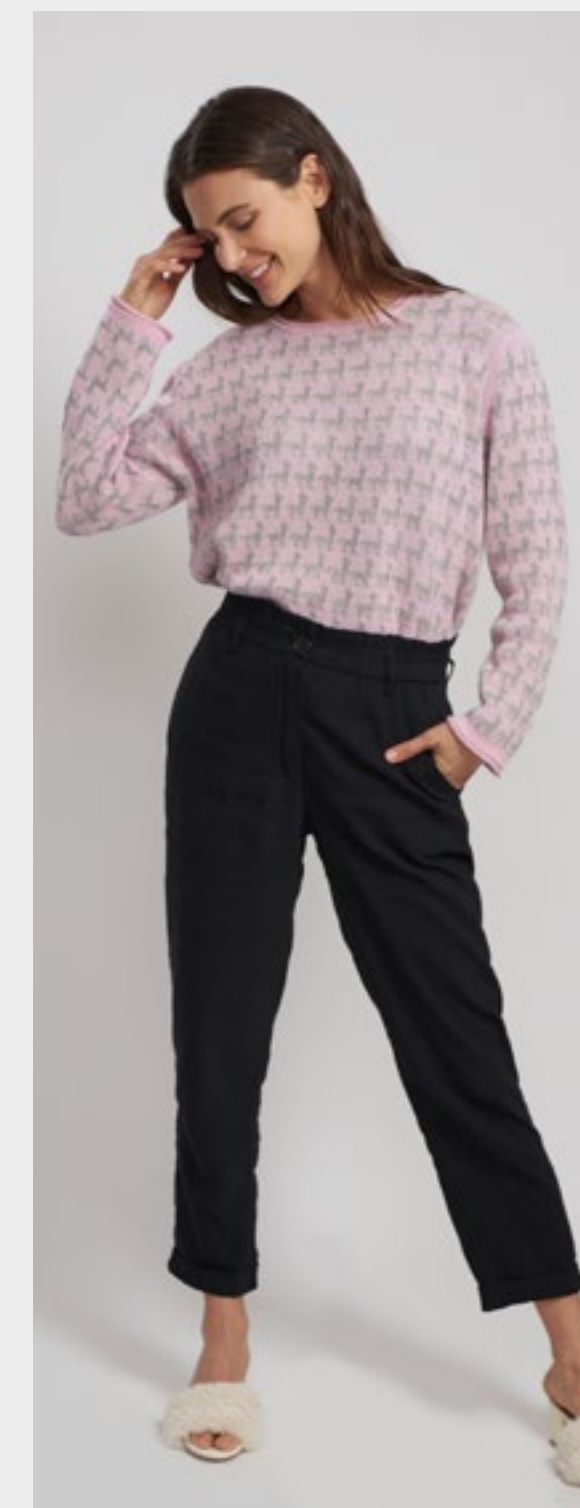
100% ADN Peruano



Chompa / Cod TPSW-0806-WH / 100% Alpaca



Chompa / Cod TPSW-1263-BE / 100% Alpaca



Chompa / Cod TPSW-1258 - PK / 100% Alpaca

FLORES ANDINA

Los diseñadores de las casas de moda más importantes como Louis Vuitton ya reconocieron a la fibra de alpaca como una de las fibras más perfectas del mundo. Incluyéndola como materia prima de sus colecciones.



Chompa / Cod TPSW-0457-WH / 100% Alpaca



Chompa / Cod TPSW-0018-BK / 100% Alpaca



Chompa / Cod TPSW-0765-GY / 100% Baby Alpaca



Chompa / Cod TPSW-01.054-BK / 100% Alpaca

Chompa / Cod TPSW-0012-BE / 100% Alpaca



Chompa / Cod TPSW-1253-LGY / 100% Alpaca



Chompa / Cod TPSW-1312-WH / 100% Alpaca



Chompa / Cod TPSW-1300-KGY / 100% Alpaca



LAS CHOMPAS FUERON HECHAS A MANO POR COMUNIDADES DE ARTESANOS QUE SE DEDICAN A LA CREACIÓN DE ARTESANÍA TEXTIL.

Chompas



Chompa / Cod TPSW-1248-GY / 100% Alpaca



Chompa / Cod TPSW-1243-WH / 100% Alpaca



Chompa / Cod TPSW-1241-PK / 100% Alpaca

100% ADN Peruano

Chompa / Cod TPSW-I 155-BL / 100% Alpaca



Chompa / Cod TPSW-I 150-BR / 100% Alpaca



Chompa / Cod TPSW-I 149-DB / 100% Alpaca



1 0 0 % A D N P e r u a n o

Los conquistadores españoles comparaban la fibra que se extrae de la alpaca con la seda. CABELLO DE BALBOA decía “Pueden competir con el fino chameolote de Chipre y aún con telas de seda berberisa”.

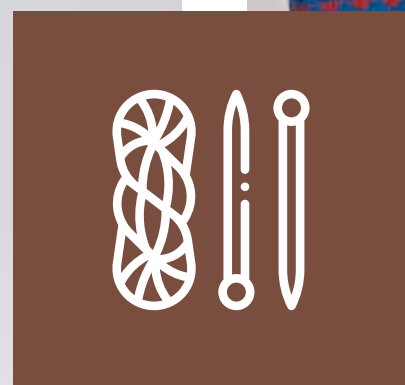
ESTILO ÚNICO



Chompa / Cod TPSW-0953-WH / 100% Alpaca



Chompa / Cod TPSW-1156-DBL / 100% Alpaca



Chompa / Cod TPSW-1266-BK / 100% Alpaca



Chompa / Cod TPSW-1242-BK / 100% Alpaca



Chompa / Cod TPSW-0765-BK / 100% Alpaca



Chompa / Cod TPSW-1036-GY / 100% Alpaca



La actividad económica dedicada a la crianza de los camélidos en el Perú, se estima que da trabajo directamente a unas 120,000 familias, a lo largo de la cordillera de los Andes, de las cuales (95%) tienen hatos de alpacas; de ahí su denominación de alpaqueros.



100% ADN Peruano

SOFT- & LIGEROS



Pullover / Cod TPSW-I310-LBL / Hilado NU



Pullover / Cod TPSW-I308-GY / Hilado NU

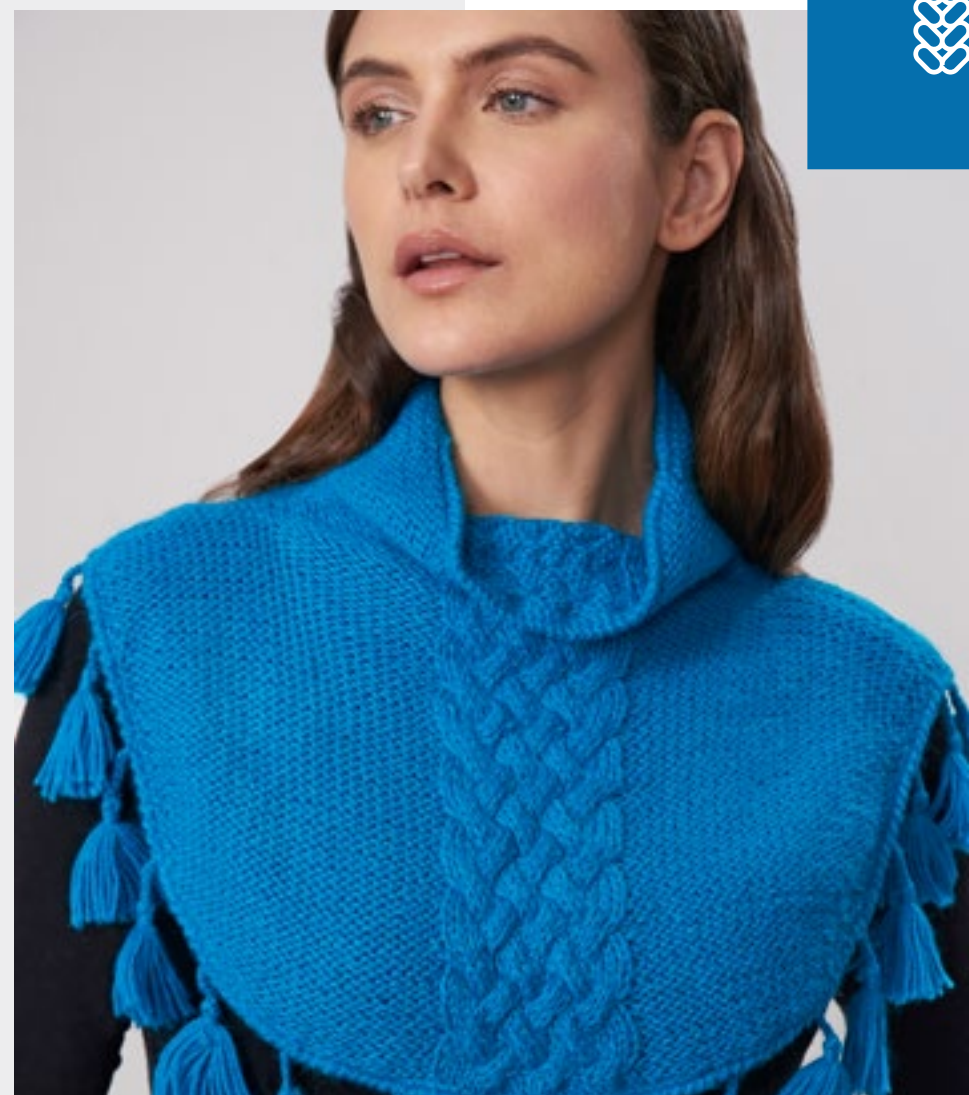
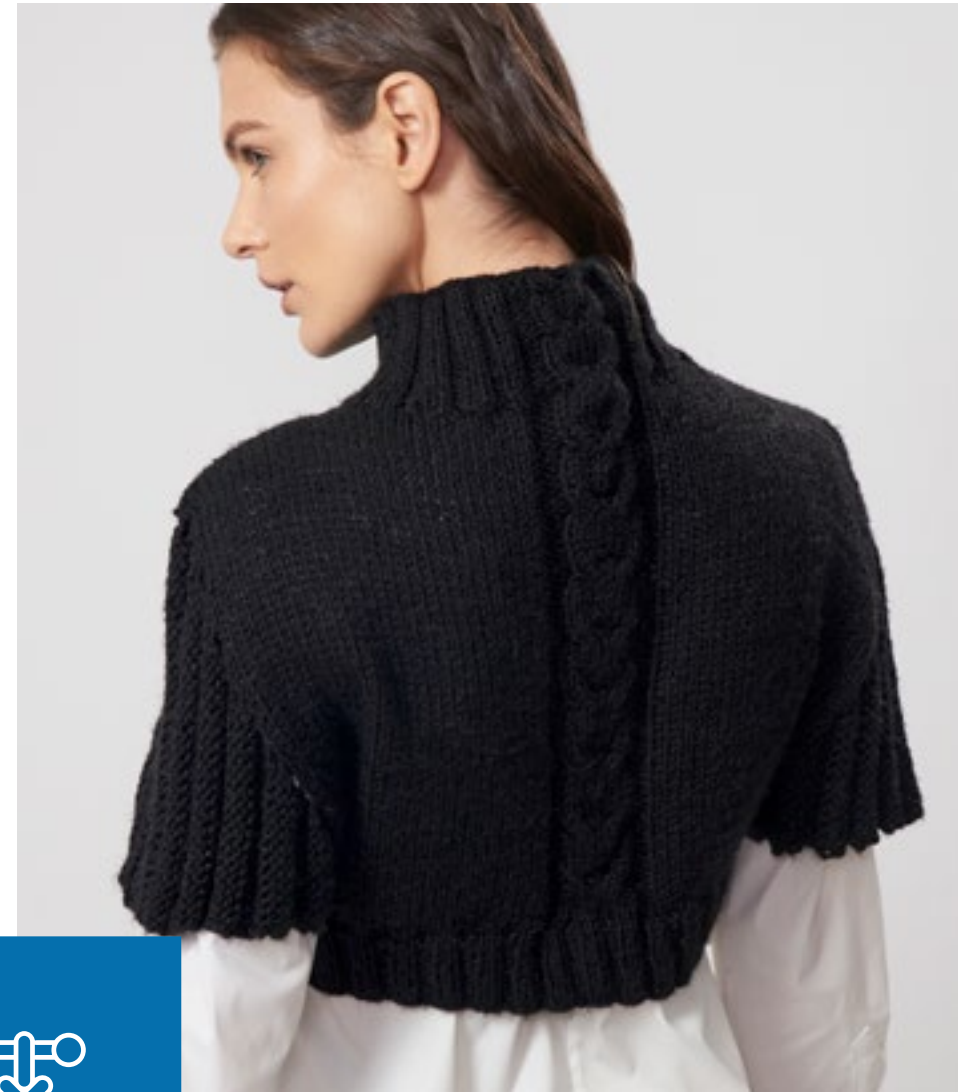


Pullover / Cod TPSW-I304-LGY / Hilado NU

Desde el 2009 los textiles de alpaca peruana de la mano de más de 18 empresas han estado presentes en la feria Pret a Porter en Paris. También en la feria de moda Magic Showen Las Vegas, Intermoda en México y el Cibeles Madrid Fashion Week.

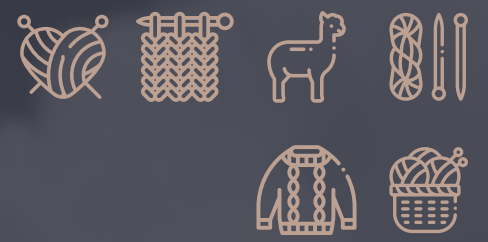


INSPIRADO EN EL ARTE DE LA CULTURA MOCHE.



Cuellerera / Cod TPCU-1235-TQ / 100% Alpaca

Top / Cod TPCA-1199-BK / 100% Alpaca



ALPACA

¿Por que?

Las alpacas son criaturas sociables, uno de los camélidos más hermosos de sur américa, autóctonas de los andes peruanos donde han sido domesticados por los Incas hace 6000 años, el 95% de la población mundial de alpacas se encuentran en las regiones peruanas del Sur del Perú.

Son criadas en altitudes que varían desde 3.500 hasta más de 4.500 metros sobre el nivel del mar, soporta una temperatura que varían desde -10°C a los 30°C.

La fibra de la alpaca es delicada y resistente reservada, no retiene agua (en invierno ayuda a conservar el calor), puede resistir a la radiación solar (en verano se siente fresca). Acido descrito como la más fuerte que el mohair, más fino que el cachemira, más suave que la seda y el algodón, más cálido que el ganso.

Vienen en un arcoíris de 22 tonalidades naturales recomendadas por las industrias textiles, además de las mezclas que se pueden hacer con ellas.

Koloro en su visión de producir y exportar la más fina fibra de Alpaca Peruana transformados en sweater, sacos, cárdigan capas, chales, chullos, guantes y otros accesorios. Logrando prendas muy durables de cuidado fácil, siendo ahorro para las personas y mayor cuidado para nuestro medio ambiente.

— **C H O M P A S** —
H O M B R E

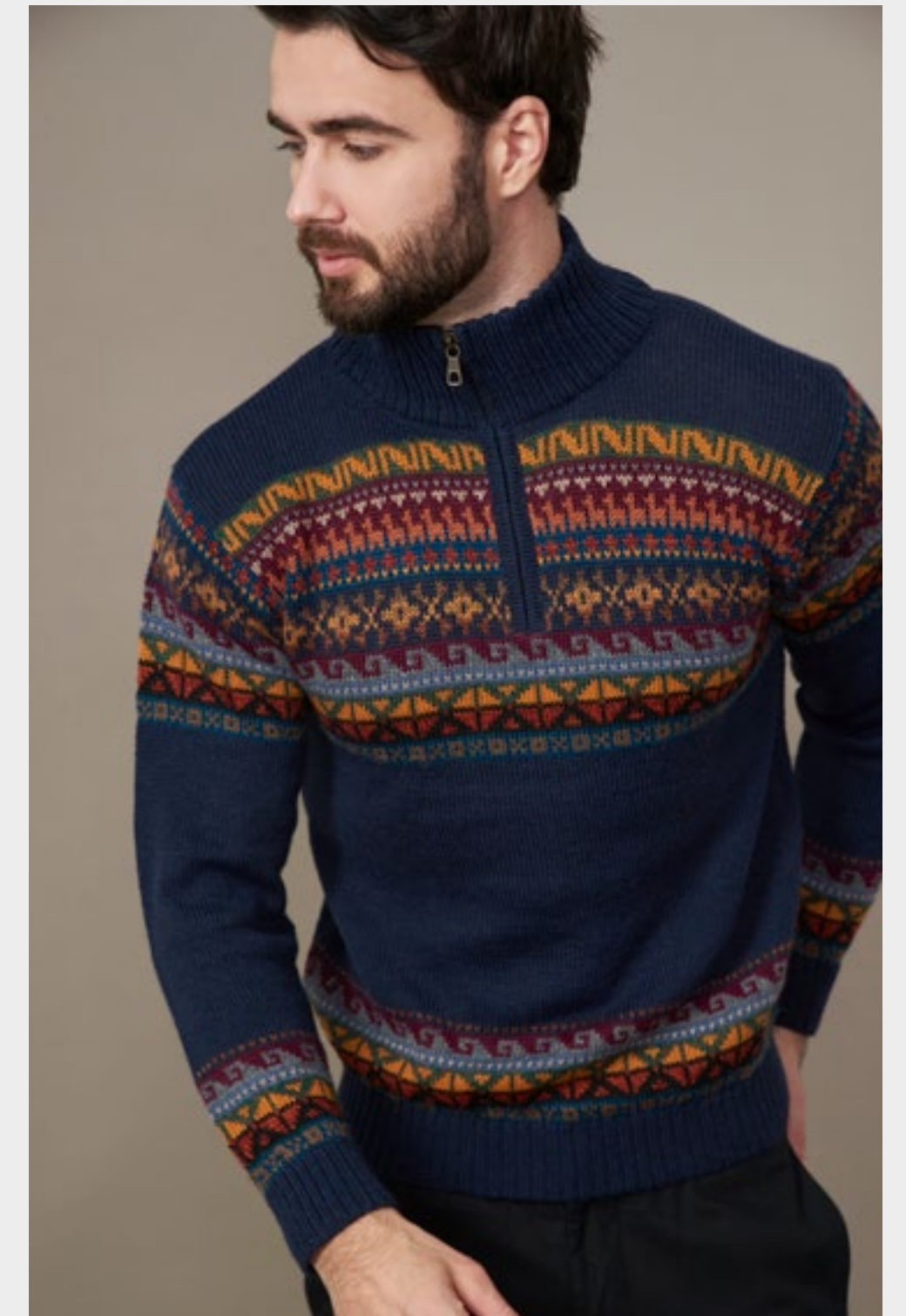
Chompa / Cod TPSW-1051-WH / 100% Alpaca



Chompa / Cod TPSW-1033-GY / 100% Alpaca



Chompa / Cod TPSW-1050-BL / 100% Alpaca



Los conquistadores españoles comparaban la fibra que se extrae de la alpaca con la seda. CABELLO DE BALBOA decía “Pueden competir con el fino chameolote de Chipre y aún con telas de seda berberisa”.

La actividad económica dedicada a la crianza de los camélidos en el Perú, se estima que da trabajo directamente a unas 120,000 familias, a lo largo de la cordillera de los Andes, de las cuales (95%) tienen hatos de alpacas; de ahí su denominación de alpaqueros.



Chompa / Cod TPSW-0707-GY / 100% Alpaca



Chompa / Cod TPSW-1280-DB / 100% Alpaca

MODA INVIERNO —



Chompa / Cod TPSW-1280-GY / 100% Alpaca



Chompa / Cod TPSW-1316-GY / 100% Alpaca

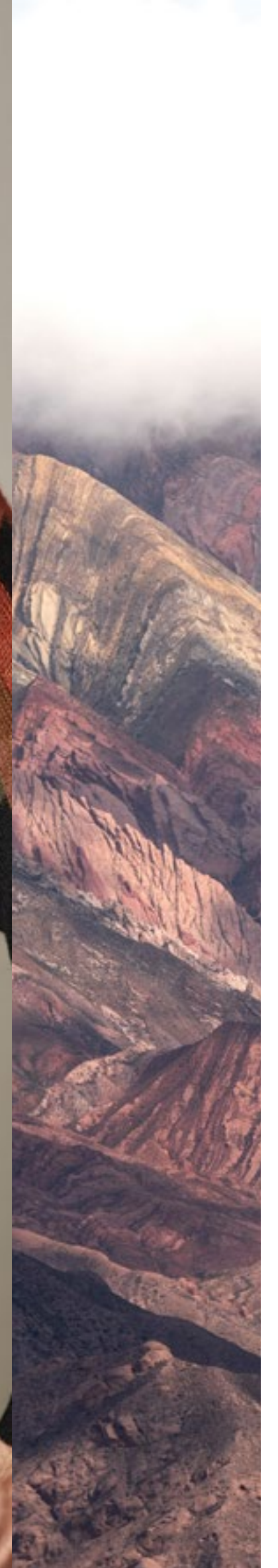
Chompa / Cod TPSW-I 150-BR / 100% Alpaca



Chompa / Cod TPSW-I098-BL / 100% Alpaca



Chompa / Cod TPSW-I099-BK / 100% Alpaca





Chompa / Cod TPSW-1093-GY / 100% Alpaca



Chompa / Cod TPSW-1097-GY / 100% Alpaca

Los diseñadores de las casas de moda mas importantes como louis Vuitton ya reconocieron a la fibra de alpaca como una de las fibras mas perfectas del mundo. Incluyéndola como materia prima de sus colecciones.



100% ADN Peruano



100% ADN Peruano

FRESH STYLE



Chompa / Cod TPSW-1143-BL
/ 100% Alpaca



Chompa / Cod TPSW-1146-BL
/ 100% Alpaca



Chompa / Cod TPSW-1153-GR
/ 100% Alpaca

Chompa / Cod TPSW-I 151-BL / 100% Alpaca



Chompa / Cod TPSW-I 145-OR / 100% Alpaca



Chompa / Cod TPSW-I 144-BR / 100% Alpaca



Chompa / Cod TPSW-I 152-DG / 100% Alpaca



La fibra de 100% alpaca es muy escasa y extremadamente fina. Es más fuerte que la fibra de cabra de Angora, más delgada y suave que la lana de cachemira, más lisa que la seda, más suave que el algodón, más cálida que la pluma de ganso o que fibras sintéticas como el goretex.



Chompa / Cod TPSW-1091-BE / 100% Alpaca



Chompa / Cod TPSW-1092-BR / 100% Alpaca



Chompa / Cod TPSW-1094-GY / 100% Alpaca



— C A R D I G A N —

Cárdigan / Cod TPCA-0729-DG / 100% Alpaca



Cárdigan / Cod TPCA-1289-BK / 100% Alpaca



Cárdigan / Cod TPCA-0903-BL / 100% Alpaca



Cárdigan / Cod TPCA-1213-BK / 100% Alpaca



ESTILO INVERNAL —

Cárdigan / Cod TPCA-0018-WH / 100% Alpaca



Cárdigan / Cod TPCA-1211-BK / 100% Alpaca



Cárdigan / Cod TPCA-0294-WH / 100% Alpaca



Cárdigan / Cod TPCA-1205 BL / 100% Alpaca



Los conquistadores españoles comparaban la fibra que se extrae de la alpaca con la seda. CABELLO DE BALBOA decía "Pueden competir con el fino chameolote de Chipre y aún con telas de seda berberisa".

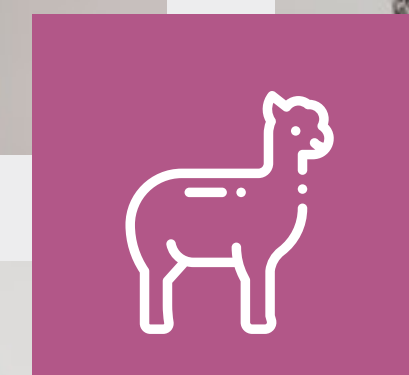


Cárdigan / Cod TPCA-0753-DG / 100% Alpaca

Cárdigan / Cod TPCA-I292-BR / 100% Alpaca



Cárdigan / Cod TPCA-I207-BK / 100% Alpaca



100% ADN Peruano



Cárdigan / Cod TPCA-0845-PU / 100% Alpaca



Cárdigan / Cod TPCA-0634-BR / 100% Alpaca

Cárdigan / Cod TPCA-1095-WH / 100% Alpaca



Cárdigan / Cod TPCA-0902-PU / 100% Alpaca



Cárdigan / Cod TPCA-1227-GY / 100% Alpaca



Cárdigan / Cod TPCA-1096-OR / 100% Alpaca



La actividad económica dedicada a la cría de los camélidos en el Perú, se estima que da trabajo directamente a más de 10,000 familias, a lo largo de la cordillera de los Andes, de las cuales (95%) tienen hatos de alpacas, de ahí su denominación de alpaca.

Es más fuerte que la fibra de cabra de Angora, más delgada y suave que la lana de cachemira, más lisa que la seda, más suave que el algodón, más cálida que la pluma de ganso o que fibras sintéticas como el goretex.

— CHALECOS —



COLORES ÉTNICOS



Chaleco / Cod TPVS-1287-GR/ 100% Alpaca



Chaleco / Cod TPVS-1288-BR/ 100% Alpaca



Chaleco / Cod TPVS-1286-BL / 100% Alpaca



Chaleco / Cod TPVS-1284-GY / 100% Alpaca

Chaleco / Cod TPVS-0362-WH / 100% Alpaca



La actividad económica dedicada a la crianza de los camélidos en el Perú, se estima que da trabajo directamente a unas 120,000 familias, a lo largo de la cordillera de los Andes, de las cuales (95%) tienen hatos de alpacas; de ahí su denominación de alpaqueros.

Chaleco / Cod TPCU-0961-WH / 100% Alpaca





— V E S T I D O S —



Vestido / Cod TPDR-952-BE / 100% Alpaca



100% ADN Peruano



Vestido / Cod TPDR-951-BK / 100% Alpaca



Vestido / Cod TPDR-958-GY / 100% Alpaca

La fibra de 100% alpaca es muy escasa y extremadamente fina. Es más fuerte que la fibra de cabra de Angora, más delgada y suave que la lana de cachemira, más lisa que la seda, más suave que el algodón, más cálida que la pluma de ganso o que fibras sintéticas como el goretex.



— & A B R I G O S S
C A R D I G A N
L A R G O S —

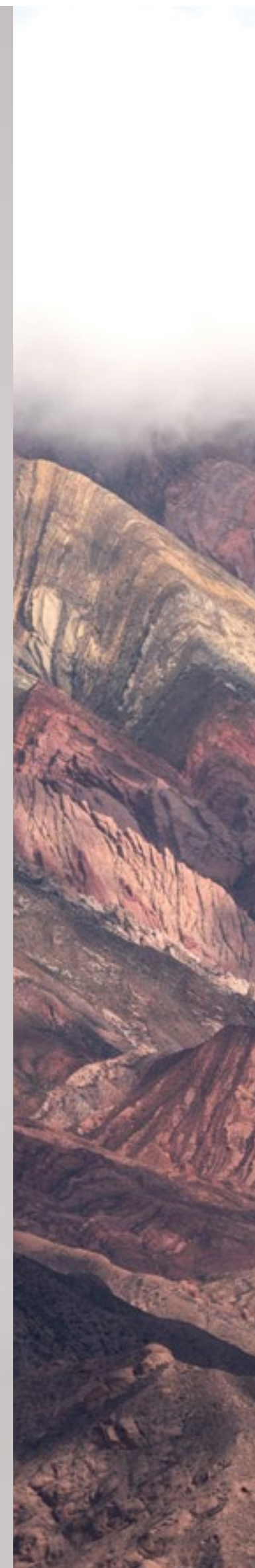
Abrigo / Cod TPCA-0182-DG / 100% Alpaca



Abrigo / Cod TPCA-I305-GY / 100% Alpaca



Abrigo / Cod TPCA-0808-GY / 100% Alpaca



Abrigo / Cod TPCO-I252-BL / 100% Alpaca



Abrigo / Cod TPCO-I200-WH / 100% Alpaca



Abrigo / Cod CO-0062 / 100% Alpaca





Los conquistadores españoles comparaban la fibra que se extrae de la alpaca con la seda. CABELLO DE BALBOA decía “Pueden competir con el fino chameolote de Chipre y aún con telas de seda berberisa”.



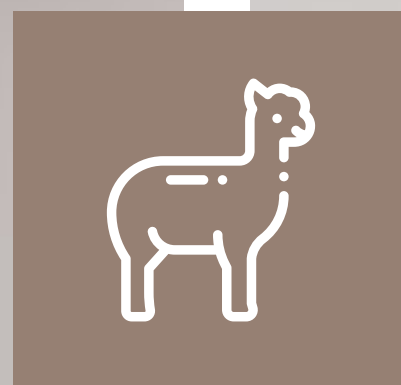
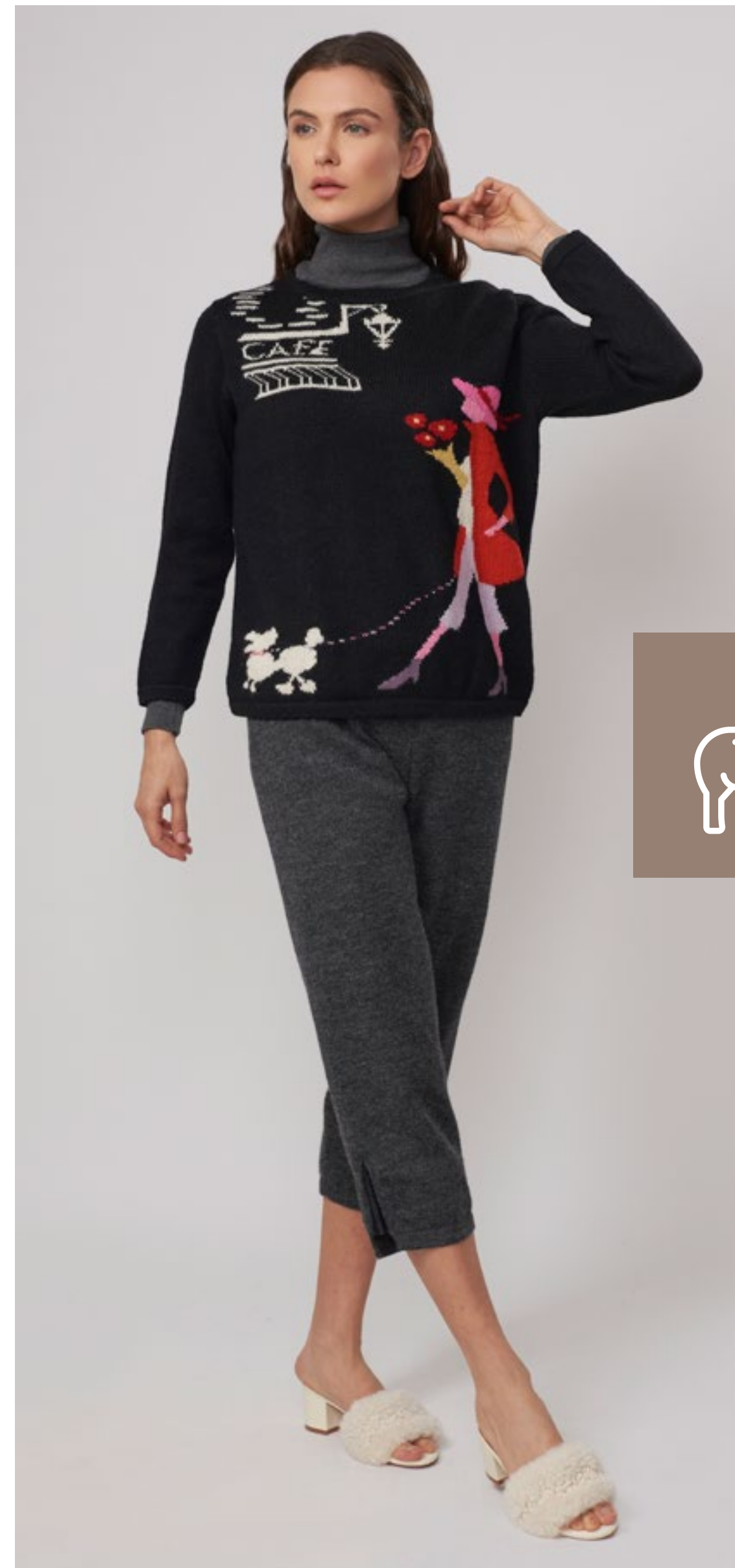
Saco / Cod TPSH-1027-PK / 100% Alpaca



Abrigo / Cod TPSH-0832-WH / 100% Alpaca



Pantalón / Cod TPPA-0815-DG / 100% Alpaca



Falda / Cod TPSK-0955-WH / 100% Alpaca



— P O N C H O S —



Poncho / TPPO-959-WH / 100% Alpaca



La actividad económica dedicada a la crianza de los camélidos en el Perú, se estima que da trabajo directamente a unas 120,000 familias, a lo largo de la cordillera de los Andes, de las cuales (95%) tienen hatos de alpacas; de ahí su denominación de alpaqueros.

Poncho / TPPO-960-WH / 100% Alpaca





LUJO ANDINO—

100% ADN Peruano



Poncho/ Cod TPPO-1011-GR / 100% Alpaca



Poncho/ Cod TPPO-1019-BL / 100% Alpaca

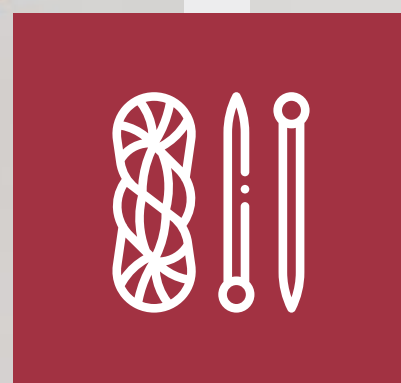


Poncho/ Cod TPPO-1005-BK / 100% Alpaca

RUANAS &
CAPAS



Ruana / Cod TPSH-443-BE / 100% Alpaca



Capa / Cod TPSH-1024-WH / 100% Alpaca



TODO- ELEGANCIA

Ruana / Cod TPSH-956-GI / 100% Alpaca

Ruana / Cod TPSH-957-GY / 100% Alpaca





CHALES &
MANTAS

La actividad económica dedicada a la crianza de los camélidos en el Perú, se estima que da trabajo directamente a unas 120,000 familias, a lo largo de la cordillera de los Andes, de las cuales (95%) tienen hatos de alpacas; de ahí su denominación de alpaqueros.



Chal / Cod TPSH-442-BK / 100% Alpaca



Chal / Cod TPSH-1045-BL / 100% Alpaca



Chal / Cod TPSH-442-BR / 100% Alpaca



Chal / Cod TPSH-442-GY / 100% Alpaca

Chal / Cod TPSH-442-WH / 100% Alpaca



Chal / Cod TPSH-1028-GY / 100% Alpaca



Chal / Cod TPSH-1167-GY / 100% Alpaca

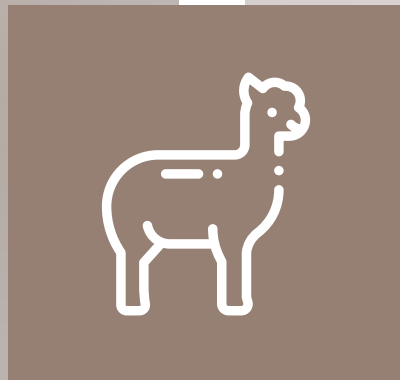


Chal / Cod TPSH-1167-RD / 100% Alpaca



Los conquistadores españoles comparaban la fibra que se extrae de la alpaca con la seda. CABELLO DE BALBOA decía “Pueden competir con el fino chameolote de Chipre y aún con telas de seda berberisa”.

Chal / Cod TPSH-718-BE / 100% Alpaca



Chal / Cod TPSH-717-GY / 100% Alpaca





CHALINAS,
GORROS &
GUANTES



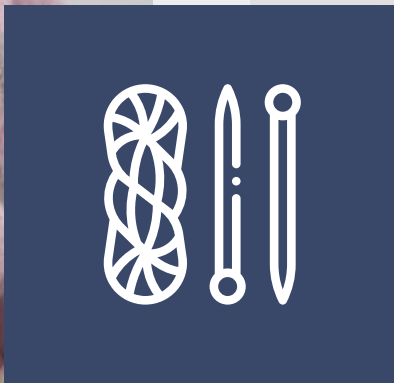
GORROS Y GUANTES

Desde:

US\$ 10



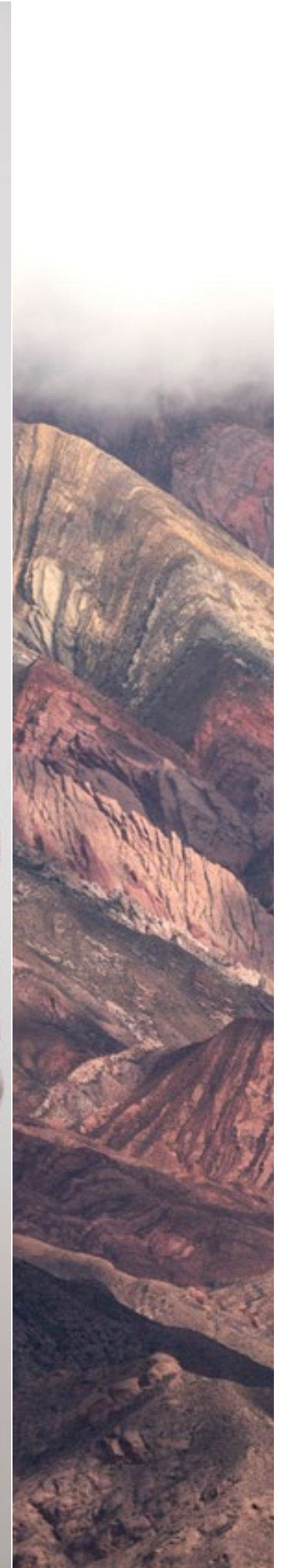
Bufanda / Cod TPCH-1226-BL / 100% Alpaca
Gorro / Cod TPGO-1226-MC / 100% Alpaca
Guante / Cod TPGU-1226-LB / 100% Alpaca



Bufanda / Cod TPCH-1111-MC/ 100% Alpaca
Gorro / Cod TPCU-1111-GI / 100% Alpaca



Bufanda / Cod TPCH-1139-PU / 100% Alpaca
Gorro / Cod TPCU-1139-PU / 100% Alpaca
Guante / Cod TPGU-1139-PU / 100% Alpaca



La fibra de 100% alpaca es muy escasa y extremadamente fina. Es más fuerte que la fibra de cabra de Angora, más delgada y suave que la lana de cachemira, más lisa que la seda, más suave que el algodón, más cálida que la pluma de ganso o que fibras sintéticas como el goretex.



Chalina / Cod TPCH-1113-GR / 100% Alpaca
Chullo / Cod TPCU-1105-PU / 100% Alpaca



Chalina / Cod TPCU-1112-TQ / 100% Alpaca
Chullo / Cod TPCH-1112-BL / 100% Alpaca
Guante/ Cod TPGU-1112-DB / 100% Alpaca



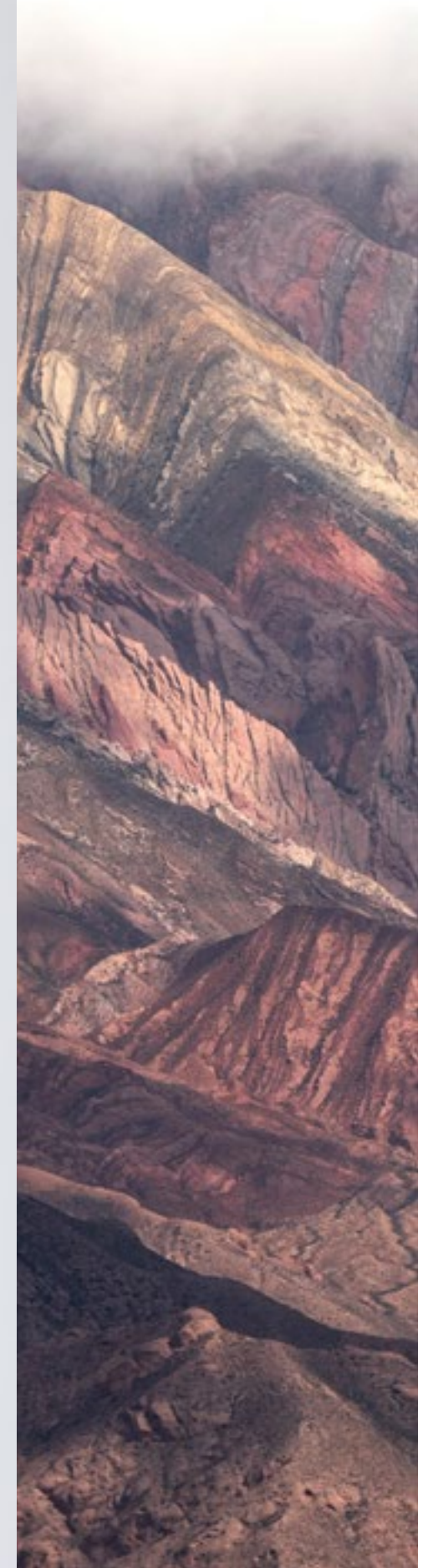
Chalina / Cod TPCH-1110-BK / 100% Alpaca
Chullo / Cod TPCU-1110-BK / 100% Alpaca

100% ADN Peruviano

Chalina/ Cod TPCH-1111 MC / 100% Alpaca
Chullo / Cod.TPCU-1111 MC 100% Alpaca



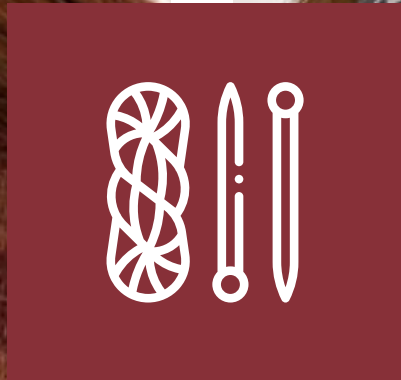
Bufanda / Cod TPCH-1267-GR / 100% Alpaca



Chullo / Cod TPCU-I 131-BE / 100% Alpaca



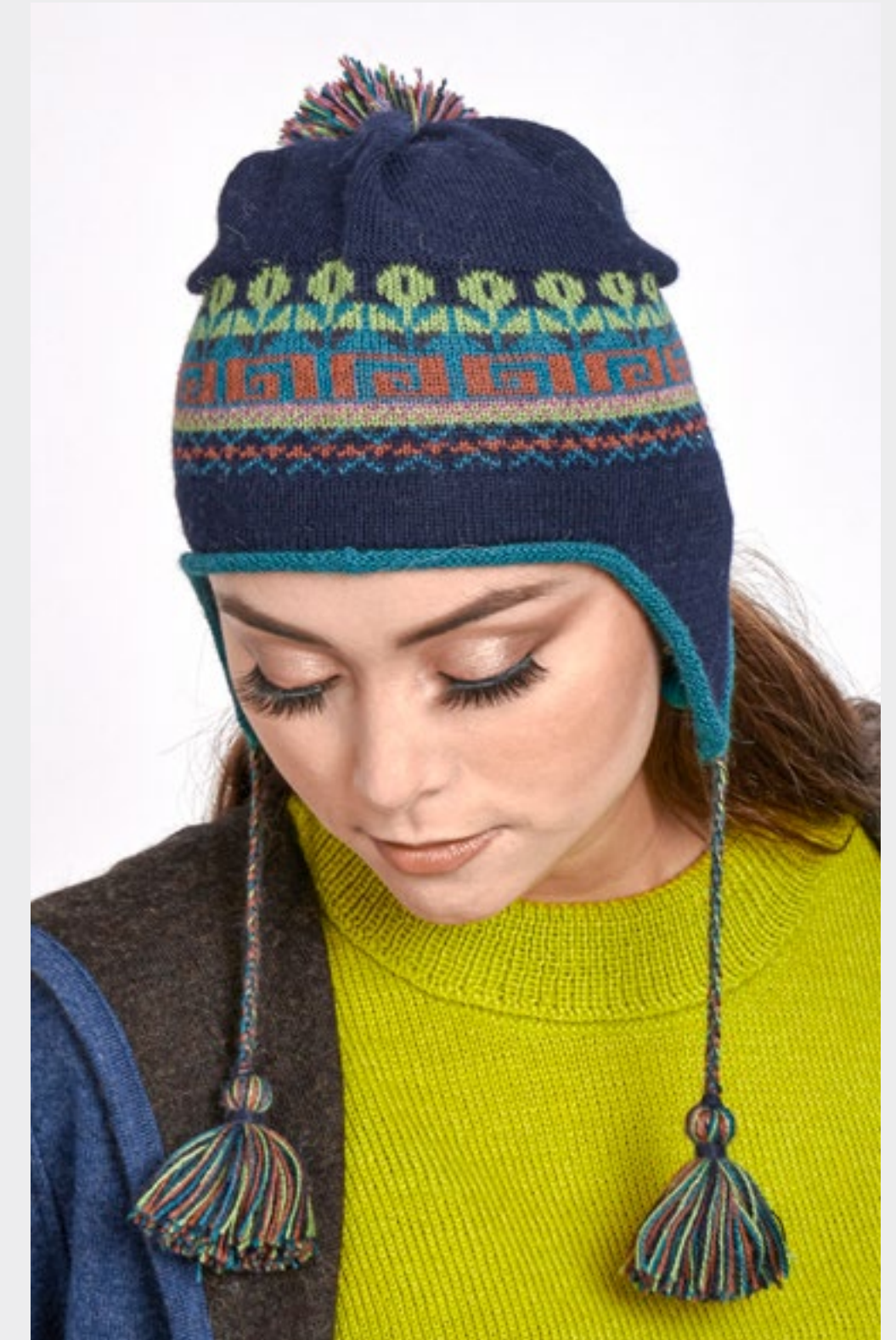
Gorro / Cod TPGO-I041-LG / 100% Alpaca



Chullo / Cod TPCU-I 120-TQ/ 100% Alpaca



Chullo / Cod TPCU-I 104-RD / 100% Alpaca



Chullo / Cod TPCU-I 106-DB/ 100% Alpaca

ANDO — EN LAS NUBES

Los conquistadores españoles comparaban la fibra que se extrae de la alpaca con la seda. CABELLO DE BALBOA decía “Pueden competir con el fino chameolote de Chipre y aún con telas de seda berberisa”.



Zapatos / TPZP-001-BL / Piel de Alpaca



Zapatos / TPZP-002-WH / Piel de Alpaca

100% ADN Peruano

Zapatos / TPZP-003-GR / Piel de Alpaca

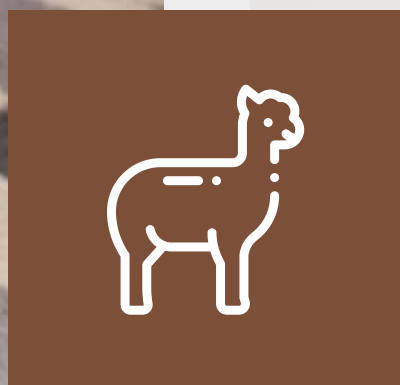


Zapatos / TPZP-003-PK / Piel de Alpaca



100% ADN Peruano

Zapatos / TPZP-004-BK/ Bordados



Zapatos / TPZP-005-BR / Bordados



100% ADN Peruano

CARTERAS

TOKIO BERLIN ESTOCOLMO LONDRES NUEVA YORK PARIS



Los diseñadores de las casas de moda mas importantes como louis Vuitton ya reconocieron a la fibra de alpaca como una de las fibras mas perfectas del mundo. Incluyéndola como materia prima de sus colecciones.



Cartera / CARTE-ALP001-WH / 100% Alpaca



Cartera / CARTE-ALP003-GR / 100% Alpaca



Cartera / CARTE-ALP003-PK/ 100% Alpaca

COLO R

ARCOIRIS

Personalidad y originalidad, estas son de las principales características del arte y artesanía andina. Con diferentes estilos, dependiendo de la localidad, el arte y la tradición cuyas técnicas de elaboración han pasado de generación en generación desde épocas prehispánicas, y que hoy en día dan a conocer la riqueza de nuestros pueblos. La técnica del tejido a mano de paja es en especial de la zona norte del Perú.



Aretes / ARET-HA-007 / Hilo Acrílico



Aretes / ARET-HA-008 / Hilo Acrílico



Aretes / ARET-HA-009 / Hilo Acrílico

100% ANDINO PERUANO

Aretes / ARET-HA-010 / Hilo Acrílico



Aretes / ARET-HA-011 / Hilo Acrílico



ARETES CON DISEÑOS ANDINOS Desde: **US\$ 10**



H O G A R



Fundas/TPFU-1012-WH / 100% Alpaca



Fundas/TPFU-1013-WH / 100% Alpaca



TODOS UN SUEÑO



100% ADN Peruano

Camiseta / T-SHIRT-052-BK / 100% Algodón



Camiseta / T-SHIRT-053-VR / 100% Algodón



100% ADN Peruano

TOKIO

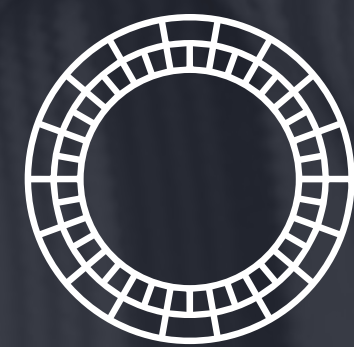
BERLIN

ESTOCOLMO

LONDRES

NUEVA YORK

PARIS



KOLORO

ALPACA & COTTON

WWW.KOLORO.PE

<https://www.perumarketplace.com/showroom-main/toptradingperu>

